

DURMA SBT hidraulične makaze za lim, sa fiksim uglom sečenja



UPOZNAJTE DURMA KOMPANIJU

Durma, je vodeća turska kompanija i svetski lider u proizvodnji mašina za obradu metala. Danas, nakon 50 godina od osnivanja kompanije, Durmazlar fabrika pokriva površinu od 150 hiljada kvadratnih metara, zapošljava 1000 ljudi i izvozi svoje proizvode u 82 zemlje širom sveta.

Durma se obavezao na proizvodnju proizvoda svetskog kvaliteta koristeći najmoderniju proizvodnu tehnologiju i prodavajući po konkurentnoj ceni.

Durma je turski pionir u proizvodnji mašina za obradu metala – danas proizvodi CNC abkant prese, automatske proizvodne linije, hidraulične CNC makaze, mašine za štancovanje, laserske i plazma sekače. Proizvodi se koriste u automobilskom sektoru, elektronskoj industriji, građevinskom sektoru, avionskoj industriji, proizvodnji brodova u svakoj fazi, uključujući i lim, i sa ponosom omogućava produktivnost u proizvodnji u preko 120 zemalja širom sveta.

Kako bi obezbedili dugoročno i kvalitetno funkcionisanje mašina, proizvodnja se obavlja sa visokom preciznošću, koristeći peskarenje i robotsko zavarivanje, kao i tretman smanjenja stresa (opterećenja).

U fabrikama Durma se proizvode delovi dužine i do 20 metara na CNC mašinama visoke preciznosti. Cilj razvoja je da se proizvedu mašine sa dugim životnim vekom. Proizvodnja standardnih i specijalnih proizvoda se vrši laserskom tehnologijom.

Da bi se obezbedio Durma kvalitet proizvodnje, svaka mašina prolazi proces proizvodnje i kontrole po najvišim standardima od početka do kraja.

„Poverenje klijenata daje smisao našim ulozenim naporima. Cilj nam je konstantni razvoj, znajući da su naši zaposleni najvredniji kapital.”



Durma zadnji graničnik

Jedan od najvažnijih delova za savršeno sečenje je robustan zadnji graničnik.



- Robustan dizajn
- Brz i precizan rad
- Pouzdano kretanje
- Fleksibilno podešavanje
- Zadnji graničnik sa linearnim vođicama
- Jednostavno i bezbedno korišćenje
- Ne zahteva održavanje

Standardna oprema:

- CE - norma
- D-touch 7 Touchscreen kontrolna jedinica
- Podešavanje nožnog zazora u jednoj tački
- Sto sa kugličnim ulošcima
- Zadnji graničnik sa kugličnim vretenom L=1000mm
- Preklopna zaštita za prste L=1000mm
- Pravougaoni bočni graničnik sa mernom trakom i T-žljebom L=1500mm
- Držač lima sa T-žljebom L=1000 mm (2 kom)
- Osvetljenje
- Osvetljena linija sečenja
- Gornji (2 o.) i donji (4 o.) set noževa
- Gumeni ulošci za stezanje lima

Dopunska oprema ponuda:

- Laserska linija sečenja
- Pneumatski držač lima (Durma I, Durma IV)
- Zadnji graničnik L=1250mm
- Veća dubina grla
- Hidraulični swing-up zadnji graničnik
- Podesivi bočni graničnik do 180°
- Hlađenje ulja
- Bezbednosna fotočelična zaštita (spreda i pozadi)
- Motorno podešavanja zazora noževa
- Rezervni noževi
- Kontrolna jedinica sa druge strane

Standardna i dopunska oprema



Preklopna zaštita za prste dužine 1m



Podesivi bočni graničnik do 180 stepni



Fotočelična zaštita (spreda)



Pneumatski držači lima



Podešavanje nožnog zazora u jednoj tački

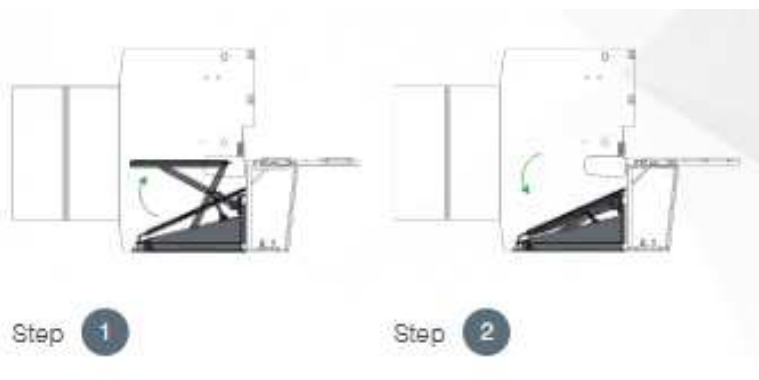


Transportna traka

Pneumatski držač lima



Pneumatski držač lima Durma I.



Pneumatski držač lima Durma IV.



D-touch 7 upravljačka jedinica:



- Srpski jezik
- Touch screen u boji (LCD 7" 800x480)
- Brz unos podataka
- Jednostavna komunikacija, USB port
- Ethernet: RJ-45 10/100M
- Operativni sistem: Windows CE



Tehnički podaci

Makaze - SBT serija			3006	3010	3013	3016	3020	4006
Dužina rezanja	(A)	mm	3100	3100	3100	3100	3100	4100
Debljina rezanja	MS (450 N/mm ²)	mm	6	10	13	16	20	6
	SS (700 N/mm ²)	mm	4	6	8	10	13	4
Dubina grla	(D)	mm	50	50	50	350	350	50
Brzina hoda		1/min	15	13	13	10	6	12
Ugao rezanja		stepen	1°30'	1°30'	1°45'	2°	2°	1°30'
Pritiskivač		kom	16	16	16	14	14	20
Sila potiska		tona	14	22	37	61	77	17
Hod zadnjeg graničnika		mm	1000	1000	1000	1000	1000	1000
Snaga motora zadnjeg graničnika		kw	0.75	0.75	0.75	0.75	0.75	0.75
Brzina zadnjeg graničnika		mm/min	200	200	200	200	200	200
Snaga glavnog motora		kw	15	22	30	37	45	15
Zamremina rezervora za ulje		lt	200	200	330	410	450	200
Broj držača lima		kom	2	2	2	2	2	3
Visina stola	(C)	mm	865	865	845	818	886	865
Širina stola	(B)	mm	500	580	600	550	570	580
Dužina stola	(R)	mm	3515	3515	3550	3580	3670	4510
Dužina mašine	(L)	mm	4110	4200	4280	4550	4450	5230
Širina mašine	(W1)	mm	2200	2250	2300	2250	2260	2300
Ukupna širina mašine	(W)	mm	3700	3600	3600	3825	3400	3600
Visina mašine	(H)	mm	2100	2100	2350	2250	2450	2150
Masa mašine		kg	7650	9300	12500	15000	21700	11750